

ENVÍO AL COLEGIO DE DOCUMENTACIÓN

en <http://eva.coaburgos.com>

Actualización eVA noviembre 2015.

CONTENIDO

REQUISITOS.....	1
HERRAMIENTA eVAfirma.....	2
INSTALACIÓN PARA EL DNI ELECTRÓNICO	5

REQUISITOS

Para poder firmar documentos en eVA mediante el uso de DNI electrónico, se necesita:

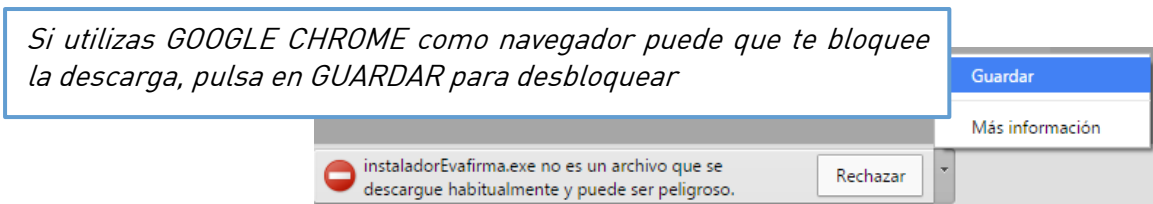
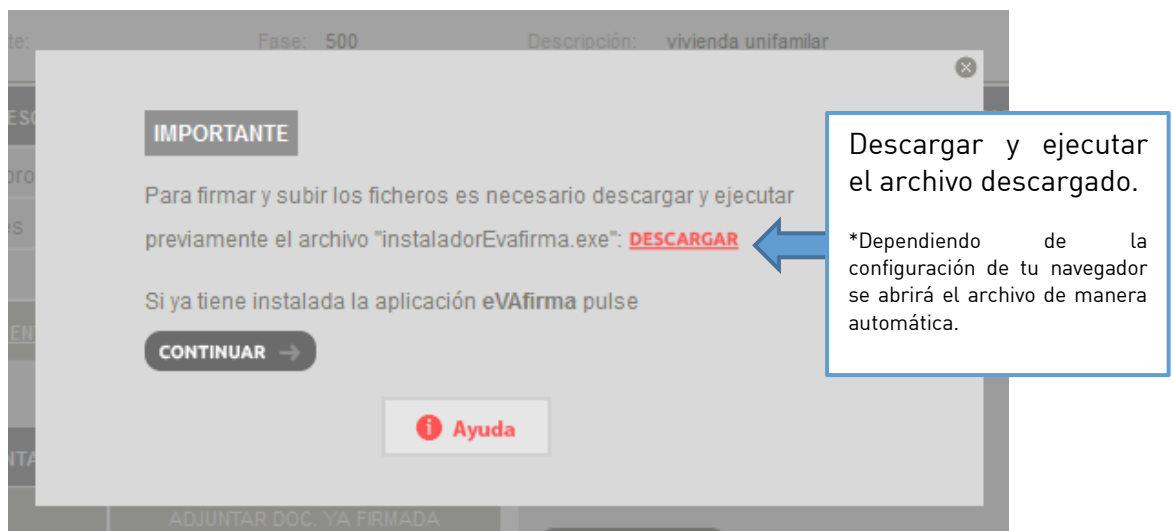
- ✓ Equipo con sistema operativo Windows 7, Windows 8 ó Windows 10
Nota: Con versiones anteriores no se garantiza su correcto funcionamiento, por ejemplo con Windows Xp no funciona el nuevo DNLe 3.0
- ✓ Navegadores
Se requiere de un navegador y se ha comprobado su funcionamiento con:
 - Firefox versión 41
 - Google Chrome versión 46
- ✓ Lector compatible con el DNI electrónico.
 - Ir a [Instalación para DNI electrónico](#)
- ✓ Última versión de Java instalada
Se requiere tener instalado Java y se ha comprobado su funcionamiento en las siguientes versiones: Versión: 8 Update 65
<https://www.java.com/es/download/>
- ✓ Herramienta de firma electrónica eVAfirma
 - Ir a [eVAfirma](#)

HERRAMIENTA eVAfirma

Se requiere tener instalada la herramienta eVAfirma, tanto para firmar con la plataforma (GENERAR IMPRESOS o ADJUNTAR Y FIRMAR) como para adjuntar documentación ya firmada en el equipo (ADJUNTAR DOC. YA FIRMADA).

Versión 2.0 de 4 de noviembre de 2015.

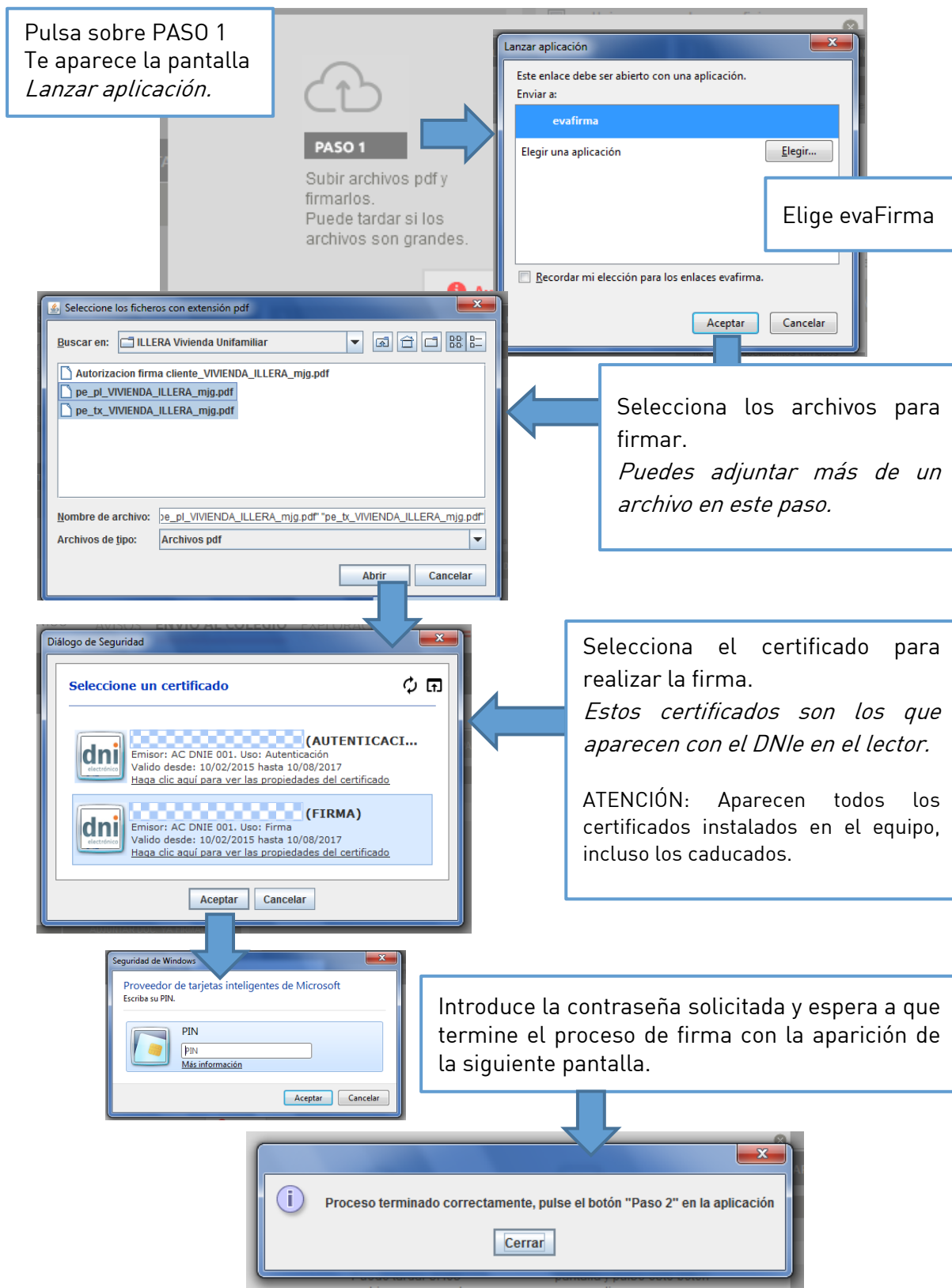
Para descargarla puedes pinchar este enlace <http://eva.coaburgos.com/instaladorEvafirma.exe> o seguir las pantallas que aparecen en la plataforma tal y como te indicamos a continuación.



Una vez instalada la herramienta, pulsa CONTINUAR.

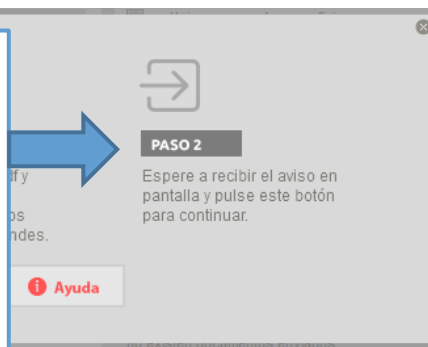
ENVÍO DOCUMENTACIÓN

En primer lugar introduce el DNle en el lector.

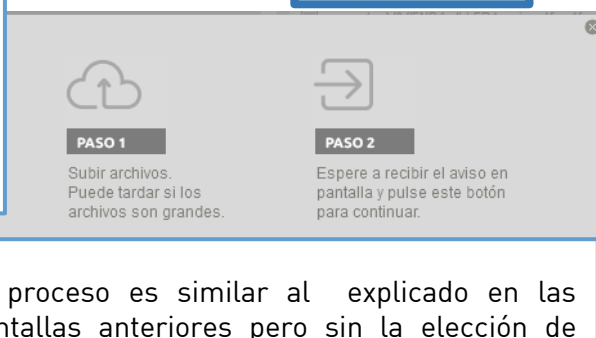
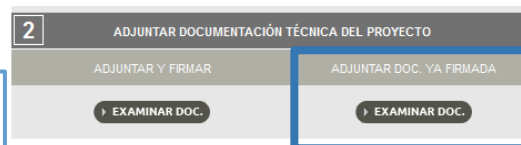


Una vez pulsas sobre PASO 2 aparecerán los documentos en DOCUMENTACIÓN PARA ENVÍO de la pantalla de DOCUMENTACION.

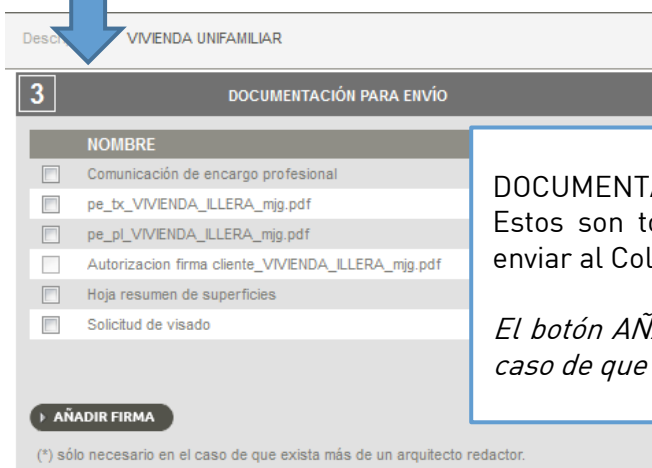
El proceso de firma ha concluido. Los documentos han sido firmados y subidos.



Si tienes que adjuntar documentación ya firmada pulsa en **ADJUNTAR DOC. YA FIRMADA**.

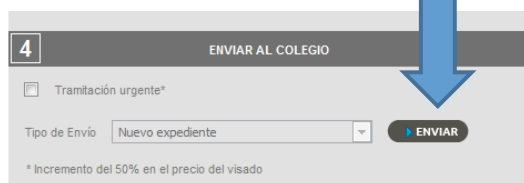


El proceso es similar al explicado en las pantallas anteriores pero sin la elección de certificado de firma.



DOCUMENTACIÓN PARA ENVÍO. Estos son todos los documentos que se van a enviar al Colegio.

El botón AÑADIR FIRMA solo es necesario en el caso de que exista más de un redactor.

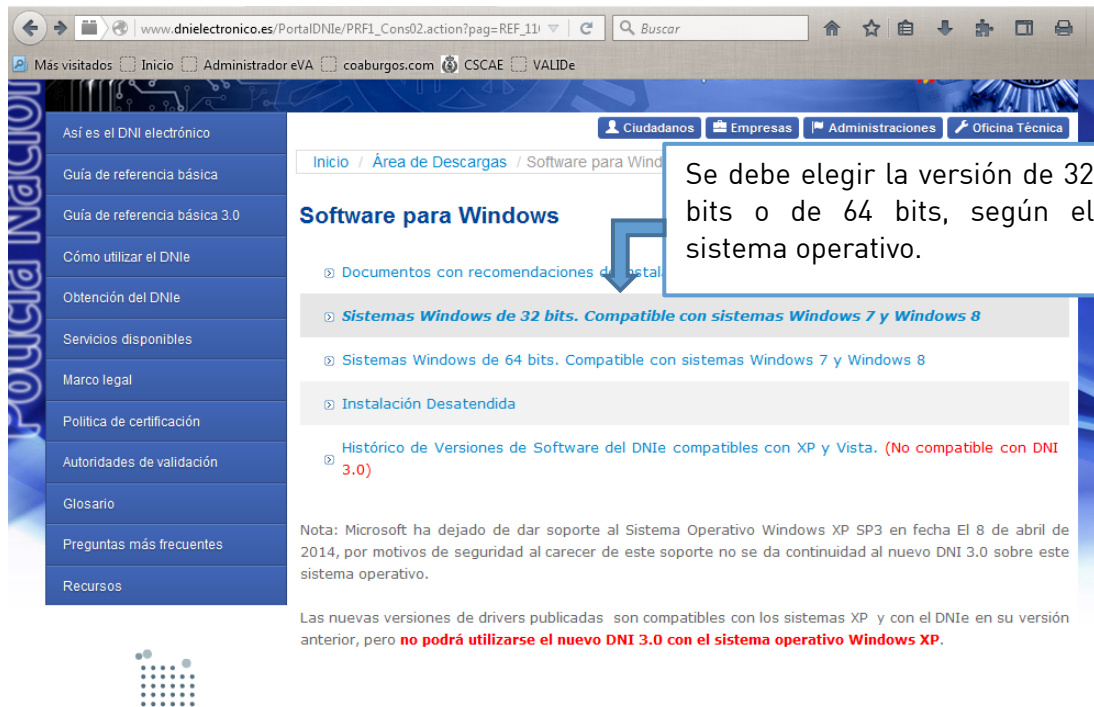


Para acabar con el proceso pulsa sobre ENVIAR.

INSTALACIÓN PARA EL DNI ELECTRÓNICO

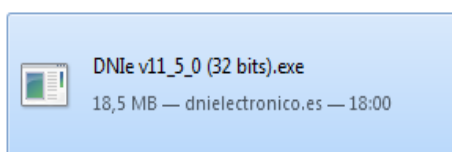
En un ordenador con Windows actualizado, únicamente habrá que introducir la tarjeta DNle en el lector y se instala el driver del DNle de forma rápida y automática.

Si no se tiene Windows actualizado o el método anterior no funciona hay que instalar el módulo criptográfico del DNI electrónico, que se puede descargar desde http://www.dnielectronico.es/PortalDNle/PRF1_Cons02.action?pag=REF_1101



* Si se intenta instalar la versión equivocada no pasa nada, se mostrará mensaje indicando que no es la versión correcta.

Una vez elegida la versión se debe hacer clic en "Módulo criptográfico para el DNle" para **descargar** el instalador.



Ejecuta el archivo para instalar el Módulo.

Después de la instalación se indicará que se necesita reiniciar el equipo.