

# LABORATORIOS DE INNOVACIÓN

Construcción

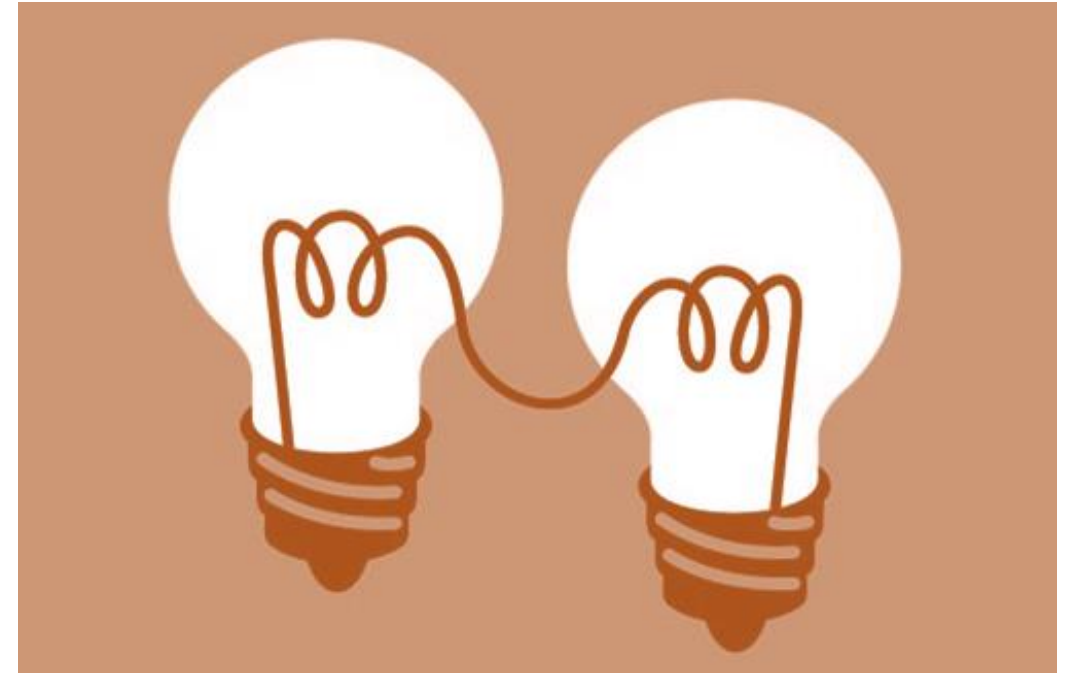


**FÁE**  
Empresas  
Burgalesas

**CTME**   
CENTRO TECNOLÓGICO DE MIRANDA DE EBRO

El **Laboratorio de Innovación** se presenta como un lugar de encuentro para **pymes y autónomos** con intención de introducir la innovación en sus negocios, principalmente la relacionada con los procesos de digitalización e incorporación de tecnologías habilitadoras avanzadas.

Se plantea el laboratorio desde un **enfoque sectorial** que permita analizar las necesidades y los retos del sector, buscando de manera **colaborativa**, las mejores soluciones que las tecnologías digitales ofrecen.



# Desde el Laboratorio de Innovación



A través de **encuentros**, se fomenta la creación de redes y el desarrollo de un espacio de intercambio de conocimientos y experiencias en digitalización que permitan dar respuesta a las tendencias y desafíos a que se enfrentan los negocios.

Se mostrará a las empresas diferentes herramientas y metodologías para innovar de una manera estratégica y sistemática.

# Actividades previas

Inscripción de participantes de las empresas interesadas

Encuesta a los participantes sobre:

- Información general de la empresa
- Posición en la cadena de valor
- Problemáticas sectoriales e individuales
- Barreras para la digitalización
- Tecnologías de interés (TIC's - habilitadores de la Industria 4.0 -otros)
- Otras cuestiones

Análisis de la información aportada:

- Principales desafíos del sector
- Posibles sinergias entre los participantes



## 1ª SESIÓN: 16 noviembre 2022 (16:00 – 20:00)

- 16:00 BIENVENIDA Y PRESENTACIÓN DE LA JORNADA
- 16:10 PRESENTACIÓN DE LOS ASISTENTES
- 16:30 PROBLEMÁTICAS IDENTIFICADAS EN LAS ACTIVIDADES PREVIAS  
(resumen del análisis de las encuestas previas)
- 16:50 TENDENCIAS SECTORIALES
- Herramientas de Planificación y Control de Obra. Smart Contracts. Construcción Sostenible, etc.
- PAUSA CAFÉ**
- 18:00 DINÁMICA DE CREATIVIDAD\*: *La silla*
- 18:20 CREACIÓN DE GRUPOS DE TRABAJO (2 – 3 personas)
- 18:50 FILTRADO Y PRIORIZACION DE PROBLEMÁTICAS/RETOS SEGÚN DIFERENTES PERSPECTIVAS DEL NEGOCIO
- Administración y gestión de negocio
  - Clientes / Proveedores
  - Colaboración intrasectorial
  - Procesos
  - Producto / servicio
  - Comunicación y Marketing

\* La dinámica de creatividad “*La silla*” permite a los asistentes ampliar la visión para la resolución de un mismo problema.

## 2ª SESIÓN: 29 noviembre 2022 (16:00 – 20:00)

- 16:00 BIENVENIDA Y PRESENTACIÓN DE LA JORNADA
- 16:15 RESUMEN SESIÓN 1
- 17:00 SOLUCIONES ACTUALES A LOS RETOS SELECCIONADOS EN LA SESIÓN 1  
(tecnologías habilitadores disponibles, grado de incorporación en el sector, requerimientos, ...)
- PAUSA CAFÉ**
- 18:00 DINÁMICA DE CREATIVIDAD\*: *El objeto ideal*
- 18:15 CREACIÓN DE GRUPOS DE TRABAJO (2 – 3 personas)
- 18:30 GENERACIÓN DE NUEVAS SOLUCIONES COLABORATIVAS  
(sinergias entre diferentes negocios, nivel de desarrollo requerido para las nuevas soluciones, ...)
- 19:40 CIERRE DE LA SESIÓN Y CONCLUSIONES

\* La dinámica de creatividad “*El objeto ideal*” pretende potenciar la creatividad de los asistentes antes de la fase de generación de ideas.

Las jornadas prácticas serán coordinadas por el Centro Tecnológico de Miranda de Ebro.

### **Facilitadores:**

#### **Inmaculada Sanz Martínez**

Licenciada en Ciencias Físicas. Cuenta con 25 años de experiencia profesional en CTME, siendo desde 2003 responsable del área de Innovación. Ha actuado de jefe de proyecto en más de 40 proyectos de I+D+i y ha participado, así mismo, en la ejecución de los mismos. Ha participado activamente en la ejecución de proyectos enmarcados en programas de apoyo a diversos sectores industriales en concreto en actuaciones relacionadas con Fabricación Avanzada e Industria 4.0.

#### **Natalia Eguíluz Garitonandía**

Ingeniera técnica en Diseño Industrial por la Universidad de Zaragoza y máster en Diseño y Gestión de Proyectos Tecnológicos y Gestión de I+D+i (GESTIDI). Técnico del Área de Innovación de CTME desde 2017. Con experiencia en servicios de consultoría, formación y asistencia técnica a las empresas en mejora de procesos con Design Thinking, vigilancia tecnológica, Industria 4.0, etc. En 2017 se incorporó al área de Innovación de CTME y es agente de la Red PIDI del CDTI.

# Actividades posteriores



Envío de la documentación e información generada en las sesiones.

Recopilación de iniciativas propuestas en las sesiones

¿Y ahora qué? Hoja de Ruta

Encuesta a los participantes sobre posibles mejoras para el Laboratorio de Innovación.





UNIÓN EUROPEA

**Fondo Europeo de Desarrollo Regional**

*“Una manera de hacer Europa”*